

2021 年 10 月 28 日（木）～10 月 30 日（土） 紅葉の大船山（たいせんざん）（1786m）& 由布岳（1584m）

紅葉を求めて、くじゅう連山の大船山（1786m）と由布岳（1584m）登山を計画しました。

初夏の平治岳にはミヤマキリシマ群落を求めて過去5回も登っていますが、晩秋の九重を訪ねるのは今回が初めてです。大船山の紅葉は勿論ですが、広々とした坊がつる湿原の秋にも期待がふくらみました。

由布岳はくじゅう連山を訪ねる度に気になっていた山でしたが、天候に恵まれなかったことや、ミヤマキリシマの群落のあまりの素晴らしさに圧倒されてしまい精気をすっかり奪われてしまったりして、登るチャンスを逃していました。今回は不退転の気持ちでチャレンジすることにしました。

初日は、長者原の九重登山口から雨ヶ池経由で坊がつる湿原に入り、法華院温泉山荘で汗を流します。

翌日は、大船山の紅葉を堪能したあと、登ってきた同じルートを九重登山口まで下り、長者原のオーベルジュコスモスに宿を取ります。

最終日は、どんなことをしても由布岳の頂に立ちたいと思っています。

参加者は、池戸・吉松・高橋（雄）・中島の4人、レポートは、初日中島、2日目高橋、最終日吉松が担当します。

（By 吉松）

初日レポート：中島



羽田空港第一ターミナル

日本航空チェックイン広場に 7:30 集合。

「自動チェックイン機と Self Baggage Drop（自動手荷物預け機）の利用で、カウンターに並ばずに、スムーズにお手荷物をお預けできます。」

とあるが、なかなかスムーズではなかった。

ザックにかぶせるビニール袋も10月で廃止となっていた。預ける荷物はX線検査装置も通らずです。これが帰りの大分空港で事件に。。。



羽田空港 8:05（JAL661 便）→9:45 大分空港



定刻通りに大分空港に到着。

順調に荷物がでてきました。

あ、ザックに付けていたワッペンがない。（中島）
スタッフさんに問い合わせたところ、機内に落ちていたそうです。やっぱりビニール袋は必要ですねー。か、事前に外しましょう（笑）



10:00 大分空港近くの日産レンタカーで車を借りて、出発！

長者原ビジターセンターに向かう前に、由布岳登山口を確認してから行きます。



カーナビに悪戦苦闘！

由布岳登山口の場所がでてこない。
雄さんと中島のスマホのナビもセットして、
なんとか由布岳登山口に 11:00 到着です。

カーナビは、色々操作して場所設定登録ができました。
これで明後日の目的地設定もスムーズになりました。



壮大な由布岳を眺めながら、明後日には登頂できますようにと祈るばかりです。

11:30 由布岳登山口を出発。明後日の朝に寄るコンビニを確認。さらに、今夜のお酒を調達します。



12:40 長者原ビジターセンターに到着。

駐車場がいっぱいでした！

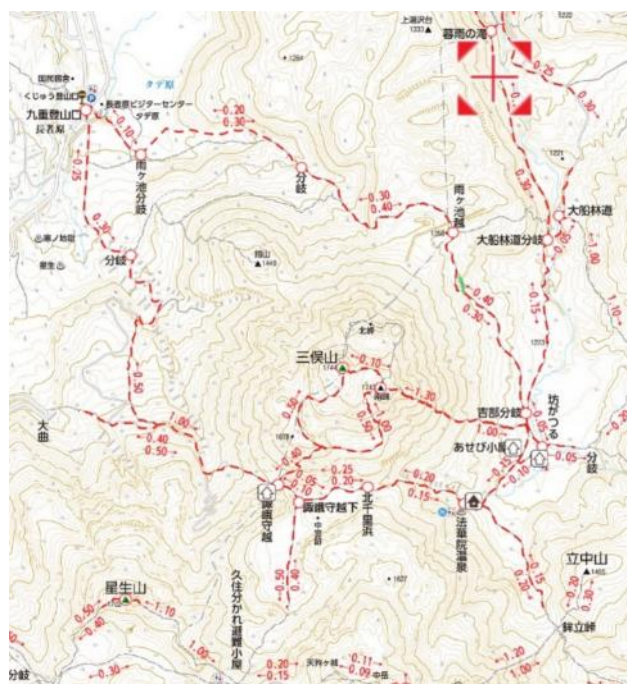
今日は平日ですが、紅葉シーズンだからですね。

でも、ちょうど出ていく車があり、駐車できました。
ラッキーでした。

まずはお昼ごはん！

レストランに向かいます。

13:00 レストハウスやまなみ 朝食が早かったのでお腹ぺこぺこ。たっぷりと昼食をとりました。



当初コースの計画は、
長者原ビジターセンターより、
九重登山口→分岐→諏峨守越→法華院温泉

でしたが、大雨の影響があったため、急遽変更。

九重登山口→雨ヶ池分岐→分岐→雨ヶ池越→坊がつる
→法華院温泉のコースで行きます。

。標準時間130分 計画歩行時間180分
約50分の余裕は、どちらも同じです。

13:30 不要な荷物は車内に残し、荷物を整理して出発します。



長者原ビジターセンターから登山口までのダテ原湿原は一面のススキです。



13:50 登山コースを確認して出発します。



青い空に鮮やかな紅葉が素晴らしいです。



紅葉ロードを登ってきます。快調な歩きで、なんと、若者を抜いていきました (笑)

14:40 登山開始から 50 分。池戸さんは汗だくに。半袖になります。秋ですよ！



15:00 雨ヶ池 こちらも一面のススキ。山肌には見事な紅葉が広がっています。



雨ヶ池は雨が降ると池ができます。今は池がありません。

吉松さんと池戸さんはここが雨ヶ池と分らずに通っていたそうです。雄さんと中島は写真撮りまくりです。





リンドウ



マツムシソウ



紅葉ロードはまだまだ続きます。とても気持ちのよい登山です。

15:35 坊がつるにでてきました。くじゅう連山も姿を現しました。



平治岳

大戸越

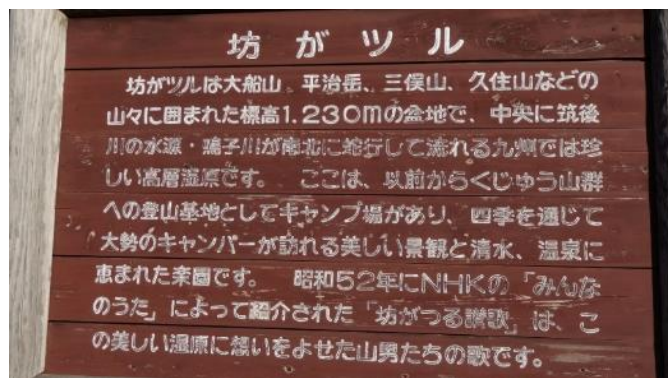
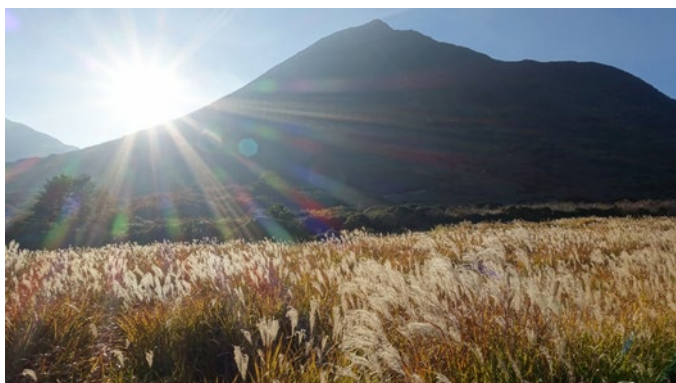
北大船山

大船山



山肌には紅葉も。明日の大船山登山が楽しみです。

時刻は 15:45 夕日がススキを照らしていてとても綺麗です。



真っ赤な紅葉を発見！ 撮影大会です。



中島作



吉松作



高橋雄作

法華院温泉山荘近くでは、狂い咲きのミヤマキリシマを発見！この時期にも見ることができるんですね。



16:00 法華院温泉山荘に到着。16時なのにまだまだ明るいです。西は日が長いのですね。



宿泊の受付。続々と人が増えてきました。



〔法華院温泉の成分〕 泉質：カルシウム・マグネシウム・ナトリウム 硫酸塩泉 源泉：/43.2 度
1 日の汗を流します。



17:00 ビールで乾杯♪ コンビニで購入した日本酒もあつという間に飲み干してしまいました。



18:00 夕食 たっぷりのおかずでご飯がすすみます。



部屋に戻り、再び温泉に入ったり、明日の準備をして、21:00 頃就寝です。



部屋は 12 号室。廊下にはストーブが常時付いており、温かいです。
コロナ対策でスリッパの提供がなく、各自スリッパを持参しました。
トイレは、山小屋では 1、2 位を争うくらいきれいです（HP より参照） 便座も温かった。



下記は大船山の紅葉の参考写真。 明日も見頃な紅葉が見れますように。

